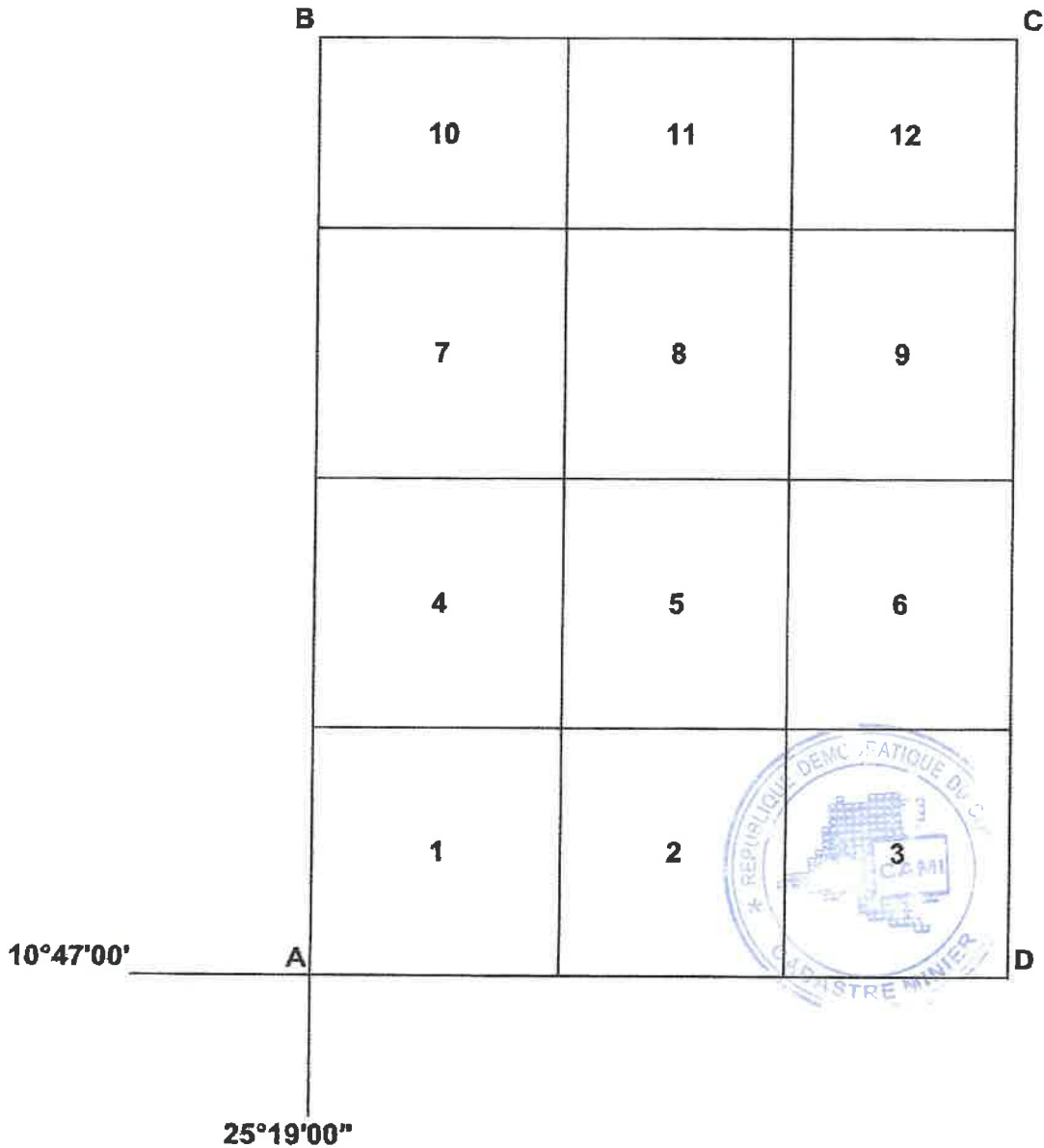


ANNEXE B

**CROQUIS ET COORDONNEES GEOGRAPHIQUES
DES DROITS ET TITRES MINIERES**

- douze (12) carrés du PER 9687 (Rejets de Potopoto) ;

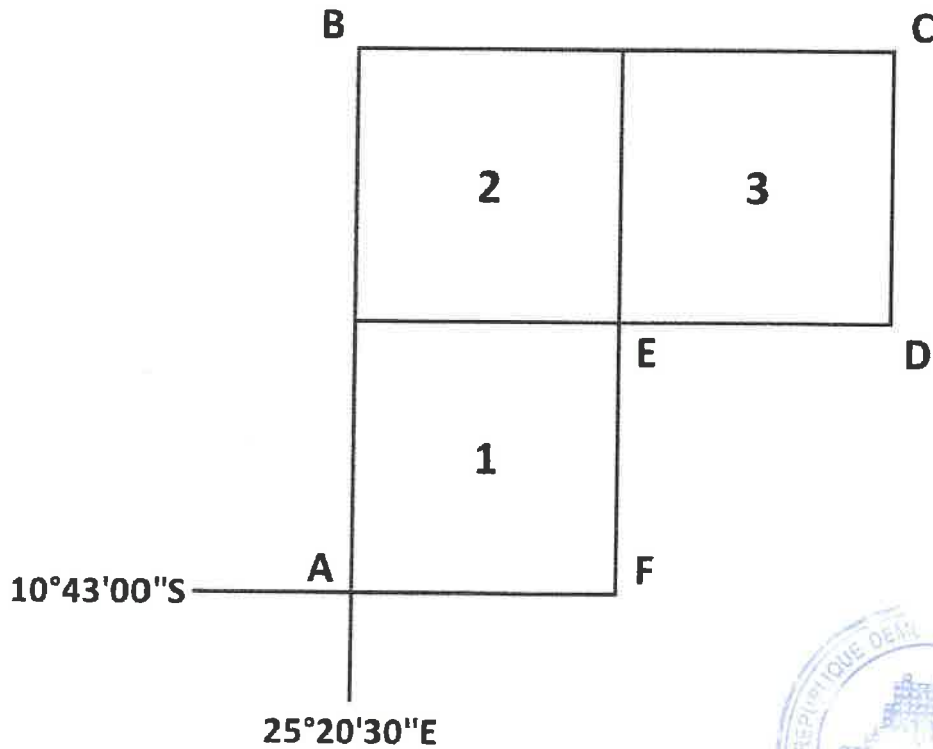


SOMMETS	LONGITUDE			LATITUDE		
	D	M	S	D	M	S
A	25	19	0	10	47	0
B	25	19	0	10	45	0
C	25	20	30	10	45	0
D	25	20	30	10	47	0

12 CARRÉS MINIERES

Réf.: DATUM WGS84

- trois (3) carrés du PER 9687

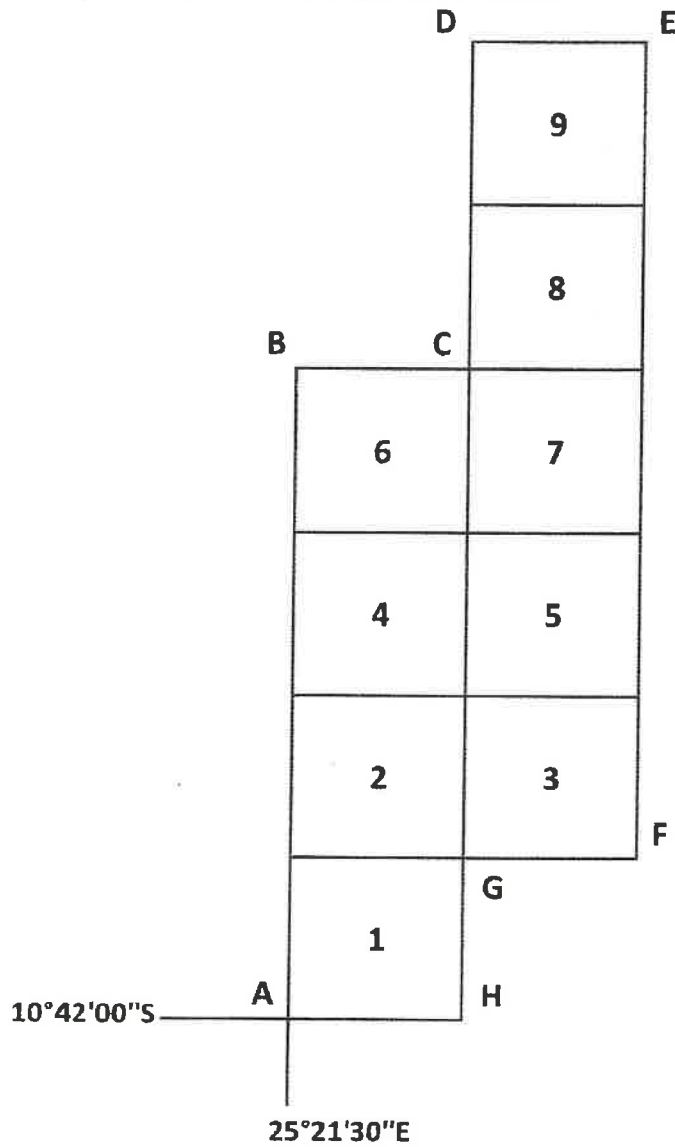


SOMMETS	Longitude (E)			Latitude (S)		
	d	m	s	d	m	s
A	25	20	30	10	43	00
B	25	20	30	10	42	00
C	25	21	30	10	42	00
D	25	21	30	10	42	30
E	25	21	00	10	42	30
F	25	21	00	10	43	00

3 Carrés Miniers

Réf.: DATUM WGS84

- neuf (9) carrés du PE 8841 (Rejets de Kalemba)

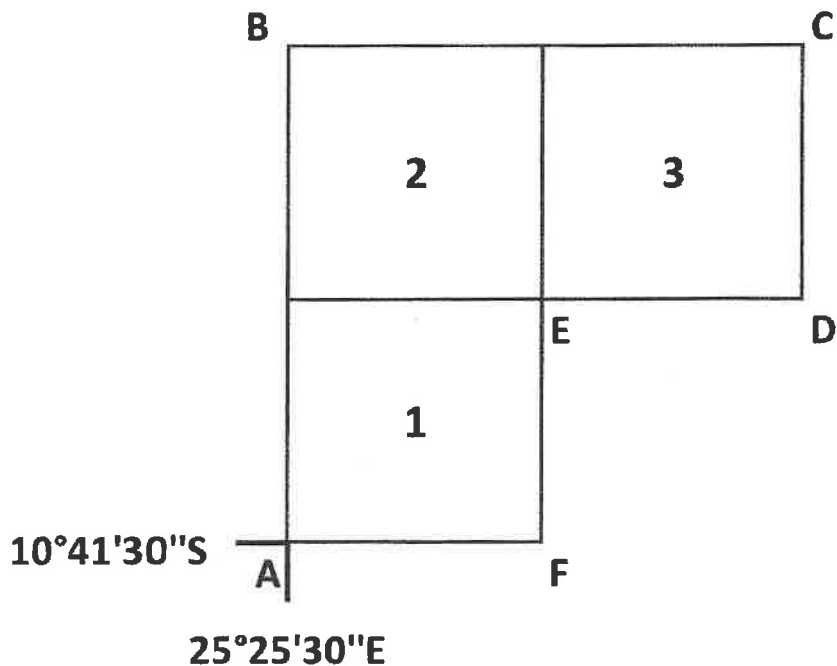


SOMMETS	Longitude (E)			Latitude (S)		
	d	m	s	d	m	s
A	25	21	30	10	42	00
B	25	21	30	10	40	00
C	25	22	00	10	40	00
D	25	22	00	10	39	00
E	25	22	30	10	39	00
F	25	22	30	10	41	30
G	25	22	00	10	41	30
H	25	22	00	10	42	00

9 CARRÉS MINIERS.

Réf. DATUM WGS 84

- trois (3) carrés du PER 14367 (Rejets de Kinga Sulfure)

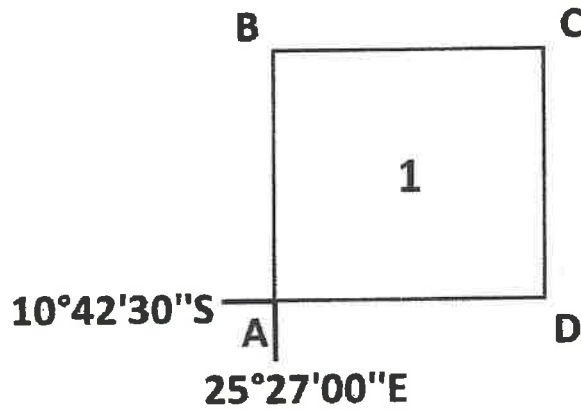


SOMMETS	Longitude (E)			Latitude (S)		
	d	m	s	d	m	s
A	25	25	30	10	41	30
B	25	25	30	10	40	30
C	25	26	30	10	40	30
D	25	26	30	10	41	00
E	25	26	00	10	41	00
F	25	26	00	10	41	30

3 CARRÉS MINIERS

Réf.: DATUM WGS 84

- un (1) carré du PE 4958 (Rejets de Kamatete)



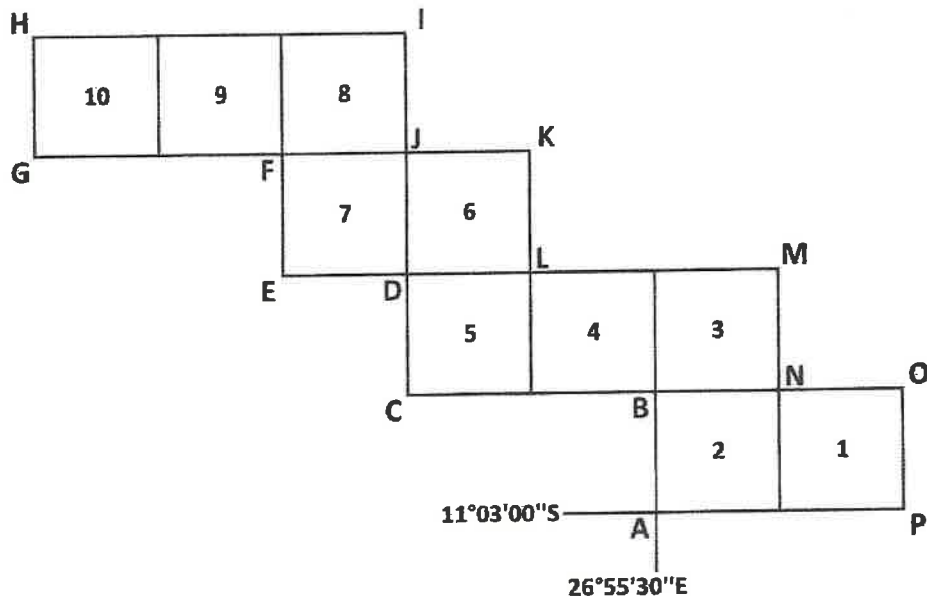
SOMMETS	Longitude (E)			Latitude (S)		
	d	m	s	d	m	s
A	25	27	00	10	42	30
B	25	27	00	10	42	00
C	25	27	30	10	42	00
D	25	27	30	10	42	30

1 CARRE MINIER

Réf.: DATUM WGS84



- dix (10) carrés miniers du PE 2808 (Rejets de Keepland)

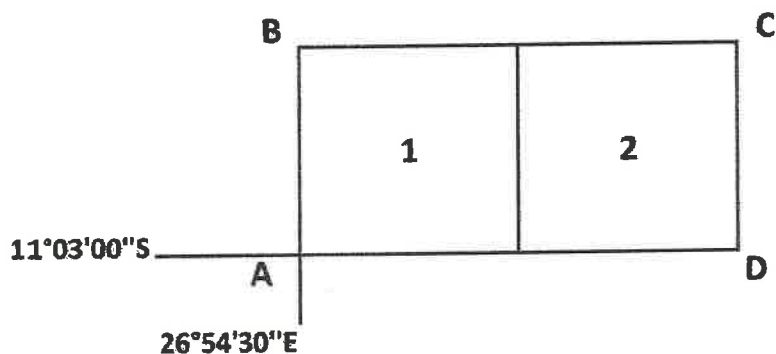


SOMMETS	Longitude (E)			Latitude (S)			SOMMETS	Longitude (E)			Latitude (S)		
	d	m	s	d	m	s		d	m	s	d	m	s
A	26	55	30	11	03	00	I	26	54	30	11	01	00
B	26	55	30	11	02	30	J	26	54	30	11	01	30
C	26	54	30	11	02	30	K	26	55	00	11	01	30
D	26	54	30	11	02	00	L	26	55	00	11	02	00
E	26	54	00	11	02	00	M	26	56	00	11	02	00
F	26	54	00	11	01	30	N	26	56	00	11	02	30
G	26	53	00	11	01	30	O	26	56	30	11	02	30
H	26	53	00	11	01	00	P	26	56	30	11	03	00

10 Carrés Miniers
Réf.: DATUM WGS 84



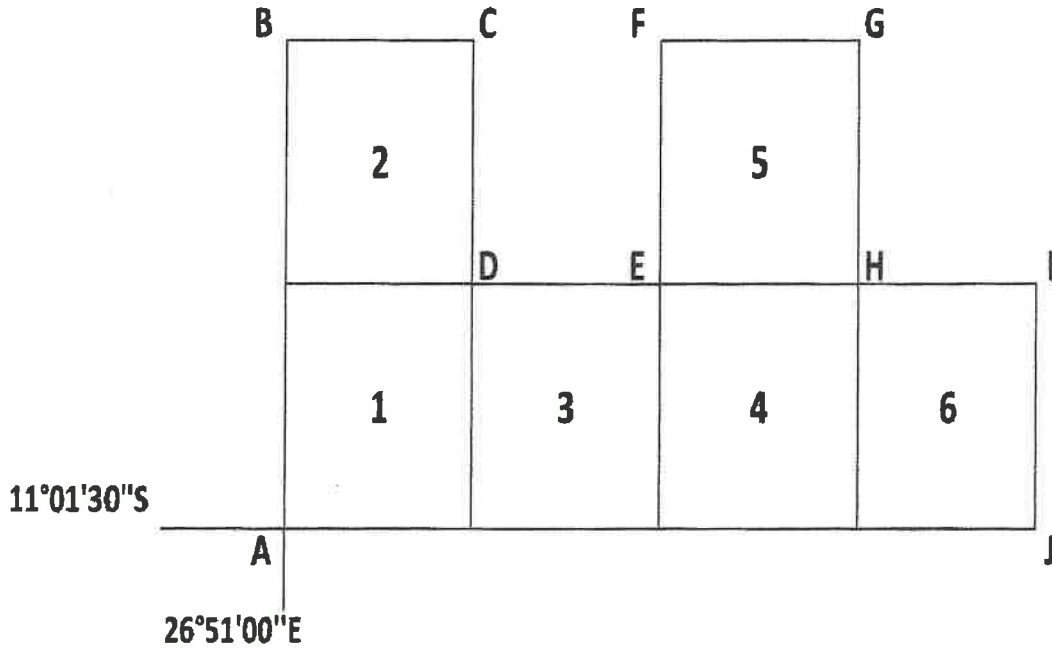
- deux (02) carrés miniers de Zone Libre des Droits et Titres Miniers(Rejets de Keepland)
Zone Libre Bloc 01



SOMMETS	Longitude (E)			Latitude (S)		
	d	m	s	d	m	s
A	26	54	30	11	03	00
B	26	54	30	11	02	30
C	26	55	30	11	02	30
D	26	55	30	11	03	00
2 Carrés Miniers						
Réf.: DATUM WGS 84						



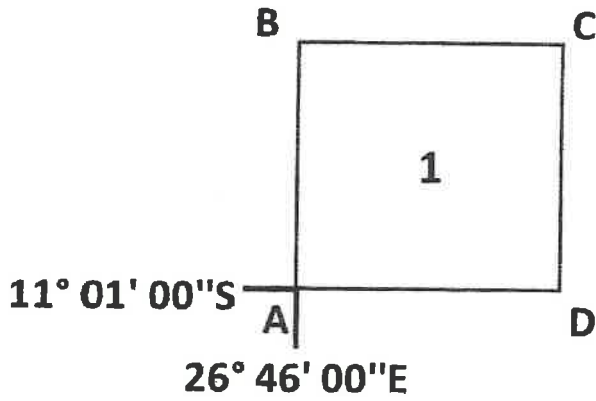
- six (06) carrés miniers de Zone Libre des Droits et Titres Miniers(Rejets de Keepland)
Zone Libre Bloc 02



SOMMETS	Longitude (E)			Latitude (S)		
	d	m	s	d	m	s
A	26	51	00	11	01	30
B	26	51	00	11	00	30
C	26	51	30	11	00	30
D	26	51	30	11	01	00
E	26	52	00	11	01	00
F	26	52	00	11	00	30
G	26	52	30	11	00	30
H	26	52	30	11	01	00
I	26	53	00	11	01	00
J	26	53	00	11	01	30
6 CARRÉS MINIERS						
Réf.: DATUM WGS 84						



- un (1) carré minier du PE 2356 (Remblai RK01)



SOMMETS	Longitude (E)			Latitude (S)		
	d	m	s	d	m	s
A	26	46	00	11	01	00
B	26	46	00	11	00	30
C	26	46	30	11	00	30
D	26	46	30	11	01	00
1 CARRE MINIER						
Réf.: Datum: WGS 84						